



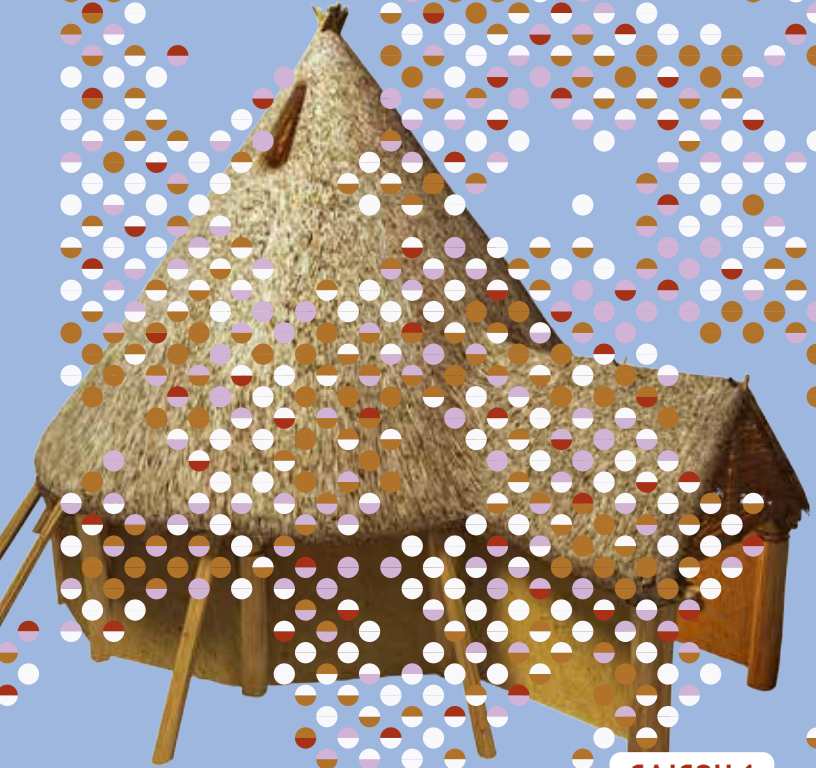
Pas-de-Calais

Le Département

Archéologie

H
A
B
I
T
A
T

Immersion
virtuelle
dans le
quotidien
de nos
ancêtres



SAISON 1

EXPOSITION

Du 19 mai

au 19 septembre 2021

Maison de l'Archéologie

DAINVILLE

archeologie.pasdecalais.fr

Responsable : Camille De Visscher / Direction d'Inrap / Direction de la recherche, projet Learning Center Archeologie / Egyptologie/SFIS.
Conception et réalisation : Direction de la Communication, Université de Lille - Image : Paul Guilbert, Impression : Imprimerie départementale du Pas-de-Calais.





HABATA

L'exposition « HABATA » est un voyage à travers l'habitat aux Âges des Métaux (2500 à 250 avant notre ère) dans les Hauts-de-France, conçu par une équipe d'archéologues-chercheurs, spécialistes de cette période. Grâce aux découvertes réalisées lors d'opérations de fouilles, il est désormais possible d'offrir à tous une meilleure représentation de la vie des femmes et des hommes pendant les deux millénaires ayant précédé les Gaulois.

Cet événement est l'occasion de valoriser les recherches archéologiques les plus récentes par la présentation d'une sélection d'objets mis au jour dans la région, mais également grâce à l'utilisation des nouvelles technologies: un dispositif innovant de réalité virtuelle permet aux visiteurs de pénétrer dans une maison de l'Âge du Bronze et d'y observer ses habitants dans leurs activités quotidiennes.

Exposition réalisée par le Département du Pas-de-Calais (Direction de l'Archéologie), l'Institut national de recherches archéologiques préventives (Inrap), l'Université de Lille et le laboratoire Halma - UMR 8164 (CNRS, ULille, MCC), avec la collaboration de la DRAC Hauts-de-France Service régional de l'archéologie, le soutien de la Direction Culture de l'Université de Lille et le soutien de l'Institut Universitaire de France.

Saison 1, de mai à septembre 2021

Ouverture pour les individuels et les groupes sur réservation.

- **Du mardi au vendredi**, de 14h à 18h.

Visite libre de l'exposition.

- **Samedi 19 et dimanche 20 juin**, de 14h à 18h.

Ouverture à l'occasion des Journées européennes de l'Archéologie,
visite libre de l'exposition.

- **Samedi 19 et dimanche 20 juin**, à 14h, 15h30 et 17h.

Visites guidées « *Dans les coulisses de la Maison de l'Archéologie* », sur
réservation, durée 45 mn.

- **Samedi 17 et dimanche 18 juillet**, de 14h à 18h.

Visite libre d'exposition.

- **Samedi 21 et dimanche 22 août**, de 14h à 18h.

Visite libre d'exposition.

- **Samedi 18 et dimanche 19 septembre**, de 14h à 18h.

Ouverture à l'occasion des Journées européennes du patrimoine,
visite libre d'exposition.

- **Samedi 18 septembre**, de 14h30 à 16h, pour les 6-11 ans.

Atelier « *L'habitat néolithique* », sur réservation.



OUVERTURE

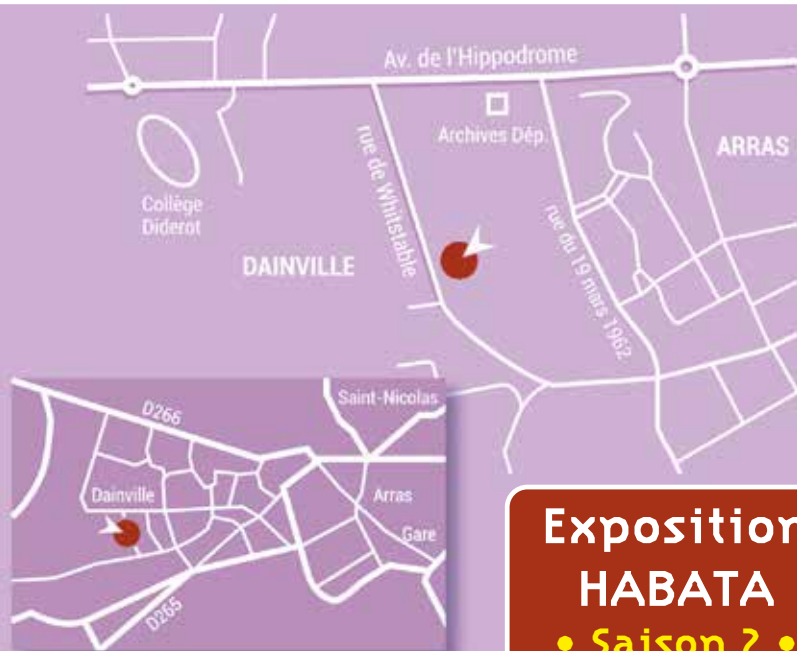
Mardi > vendredi : 14h - 18h

Samedi et dimanche (un week-end par mois) : 14h - 18h

Visite de l'exposition libre, gratuite et sur réservation.

MAISON DE L'ARCHÉOLOGIE

9 rue de Whitstable 62000 DAINVILLE - Tél. 03 21 21 69 31
archeologie@pasdecals.fr / archeologie.pasdecals.fr



Exposition HABATA

• Saison 2 •

18 septembre 2021
au 19 juin 2022

Visites d'exposition,
ateliers gratuits sur
réservation et cafés-archéos
avec un archéologue.